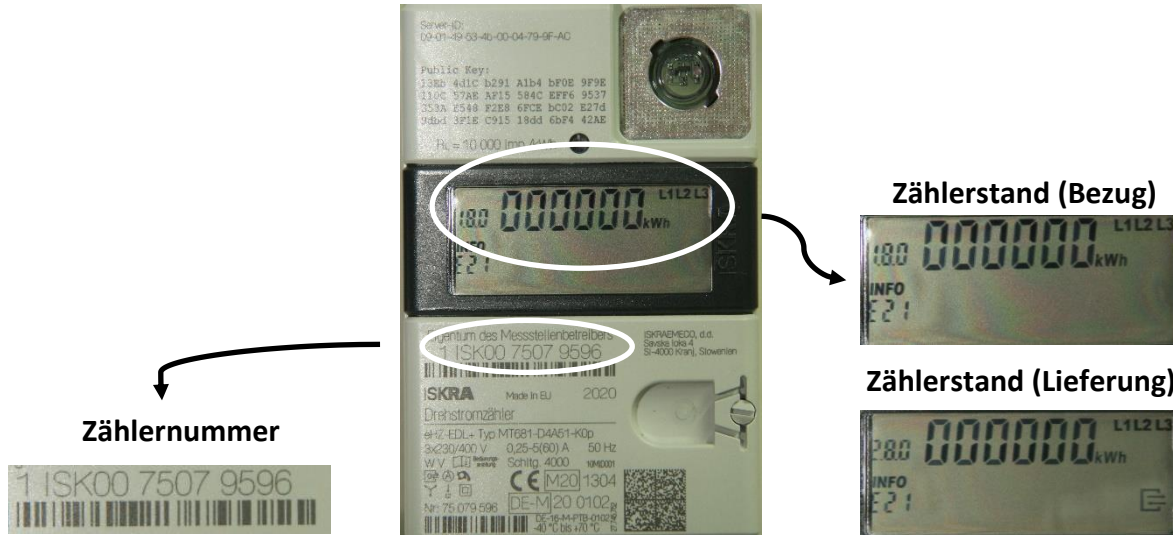


## Digitaler Stromzähler



Bei einem digitalen Stromzähler finden Sie die Zählernummer abgedruckt auf der Front des Zählers. Bitte geben Sie die Zählernummer genauso an, wie sie auf dem Zähler verzeichnet ist (es sind, wenn vorhanden, Zahlen und Buchstaben anzugeben).

Bei einem digitalen Zweirichtungszähler steht die angezeigte Kennzahl (OBIS-Code) **1.8.0** für den **Strombezug**, die Kennzahl **2.8.0** steht für die **Lieferung ins Netz**.

Außerdem besteht auch die Möglichkeit, dass die Strommenge in Tagtarif (HT) und Nachtтарif (NT) gemessen wird. Die Kennzahl (OBIS-Code) für den **Tagtarif (HT)** lautet **1.8.1** und für den **Nachtтарif (NT)** **1.8.2**.

Ihr Zähler kann vom Aussehen leicht von den Bildbeispielen abweichen!

## Analoger Stromzähler (Eintarif)



## Analoger Stromzähler (Doppeltarif)



Bei einem konventionellen Stromzähler finden Sie die Zählernummer abgedruckt auf der Front des Zählers. Bitte geben Sie die Zählernummer genauso an, wie sie auf dem Zähler verzeichnet ist.

Bitte teilen Sie uns den Zählerstand mit allen Nachkommastellen mit.

Bei einem Doppeltarifzähler steht HT für den Tagtarif und NT für den Nachtarif. Wir bitten Sie uns bei einem Doppeltarif beide Zählerstände mitzuteilen.

Ihr Zähler kann vom Aussehen leicht von den Bildbeispielen abweichen!

## Gaszähler



Bei Ihrem Gaszähler finden Sie die Zählernummer abgedruckt auf der Front innerhalb des Sichtfensters des Zählers. Bitte geben Sie die Zählernummer genauso an, wie sie auf dem Zähler verzeichnet ist.

Bitte teilen Sie uns den Zählerstand mit allen Nachkommastellen mit.

Der Gasverbrauch wird in Kubikmeter gemessen, aber in Kilowattstunden abgerechnet. In Ihrer Jahresverbrauchsabrechnung wird Ihr Gasverbrauch in  $m^3$  mit einem Umrechnungsfaktor multipliziert und ergibt so den Energieverbrauch in kWh. Der Umrechnungsfaktor ergibt sich aus Multiplikation von Abrechnungsbrennwert und der für Ihre Wohnlage gültige Zustandszahl.

Ihr Zähler kann vom Aussehen leicht von den Bildbeispielen abweichen!

## Trinkwasserzähler



Bei Ihrem Trinkwasserzähler finden Sie die Zählernummer eingraviert auf der Front des Zählers. Bitte geben Sie nur die Zahlen bei der Übermittlung Ihres Zählerstandes an.

Der Trinkwasserverbrauch wird in Kubikmeter gemessen und abgerechnet. Für die Ermittlung des Abwasserverbrauchs werden 90% der abgelesenen Menge des Trinkwasserzählerstandes berechnet.

Ihr Zähler kann vom Aussehen leicht von den Bildbeispielen abweichen!